

NIHAVEND FANTEZİ

Beste ve Gifte

Usulü: Düyek

(Arahağmesi)

(Şu güzeller güzeli)

Mirkeleâmoğlu

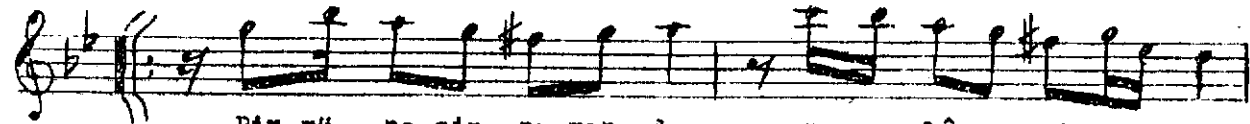
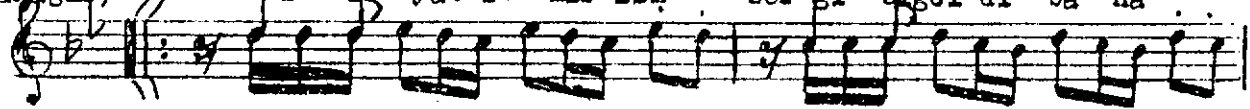


Şu gü zeller gü ze li yar gi bi gel di ba na yargibigel
Gel be nimgon ca gü lüm kal ma dı ta hammülüm kalma dı ta ^{di}bana hammülüm



(Arahağme)

Göz le Yin de bir mâ nâ var gi bigel di ba na
Sen siz ha yat ız mîr lîm zor gi bigel di ba na



Bir mü na sip za man da me se lâ sa at on da



bu lu şa lım kordon da der gi bi gel di ba na

(1)

(2)

Şu güzeller güzeli yar gibi geldi bana
Gözlerinde bir manâ var gibi geldi bana
Bir münasip zamanda meselâ saat onda
Buluşalım kordon'da der gibi geldi bana

Gel benim gonca gülüm, kalmad tahammül
Sensiz hayat izmirim zor gibi geldi bana
Bir münasip zaman da, meselâ saat onda
Buluşalım kordon'da der gibi geldi bana